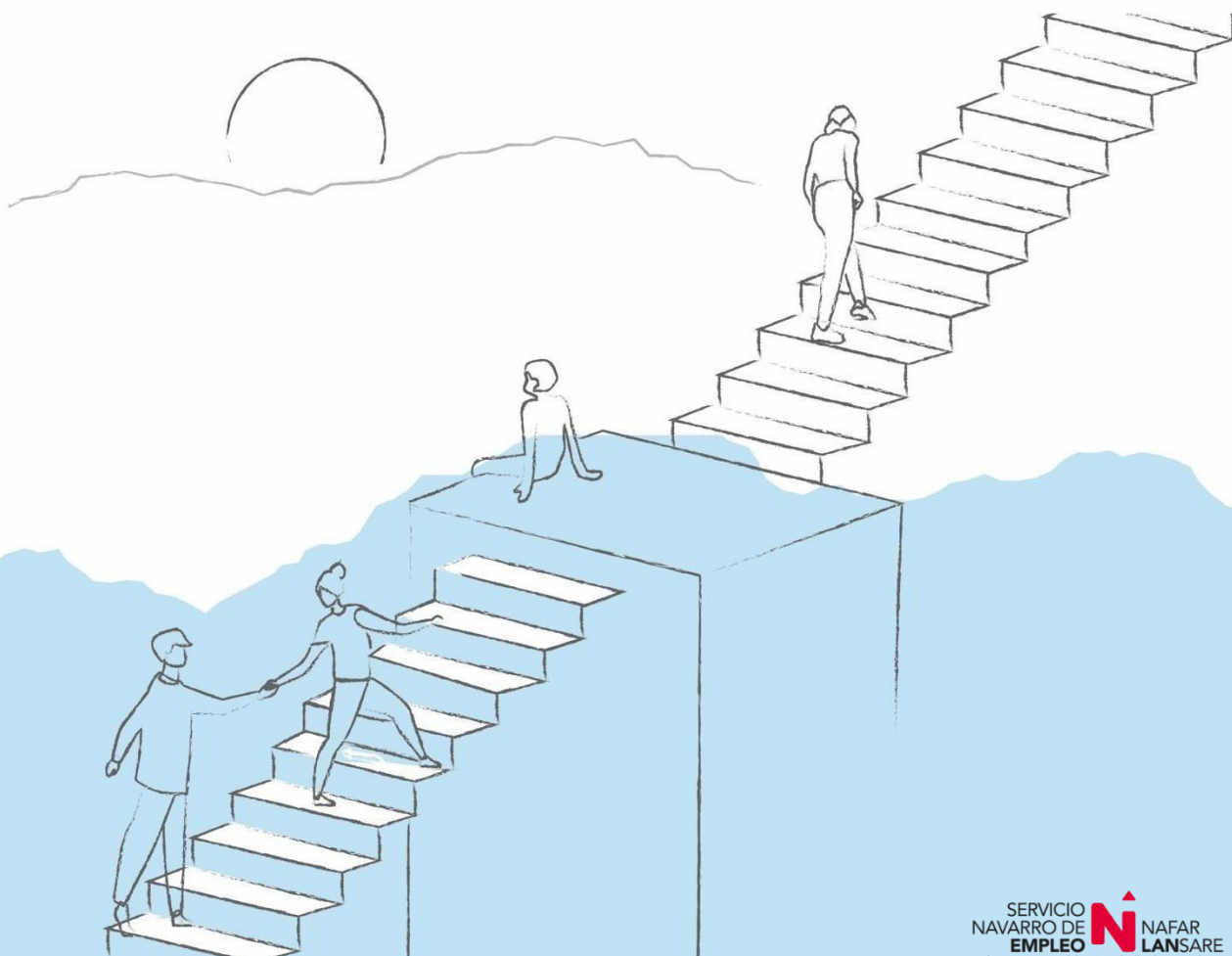


RODOIA

CURSO COFINANCIADO
POR EL SERVICIO NAVARRO DE EMPLEO
Y POR MINISTERIO DE TRABAJO Y
ECONOMÍA SOCIAL

PIFE Electricidad de Baja Tensión: Montaje y Mantenimiento



SERVICIO
NAVARRO DE
EMPLEO **N** NAFAR
LANSARE
Lo hacemos posible ▲ Ahalbidetzen dugu



GOBIERNO
DE ESPAÑA

MINISTERIO
DE TRABAJO
Y ECONOMÍA SOCIAL

SERVICIO PÚBLICO
DE EMPLEO ESTATAL
SEPE
ESTATUBO ENPLEGU
ZERBITZU PUBLIKOA




CURSO COFINANCIADO
POR EL SERVICIO NAVARRO DE EMPLEO Y POR MINISTERIO DE TRABAJO Y
ECONOMÍA SOCIAL

PIFE Electricidad de Baja Tensión: Montaje y Mantenimiento

 Duración: 256 horas + 10 horas de digitalización

 Modalidad: Presencial

 Fechas: Del 29 de septiembre al 26 de junio de 2026
Formación técnica: De lunes a viernes de 9:15h a 14:30h

 Inscripciones:

<https://administracionelectronica.navarra.es/EmpleoFormate.Internet/AccionFormativa?id=20632#contentAnchor>

 Lugar: Pamplona. Avenida Marcelo Celayeta 75, Nave C3, 2º planta, Edificio Iwer, 31014 Pamplona

 Dirigido a: Prioritariamente personas desempleadas

Requisitos básicos

1. Personas desempleadas inscritas como demandantes de empleo en los servicios públicos de empleo.
2. Personas ocupadas inscritas como demandantes de empleo en los servicios públicos de empleo que estén en situación de empleo precario, entendiéndose como tales a aquellas que perciban un salario inferior al Salario Mínimo Interprofesional mensual vigente, y que se encuentren en disposición de compatibilizar el programa con su empleo, incluido un contrato de trabajo. (solo 30% del total)
3. Disponer de las competencias básicas para realizar el programa.
4. Cumplir los requisitos establecidos en la normativa de aplicación para formalizar el contrato. (permiso trabajo...)

No se requieren acreditaciones/titulaciones. No obstante, se han de poseer las habilidades de comunicación lingüística suficientes que permitan cursar con aprovechamiento la formación.



Objetivo

- ✓ Realizar operaciones auxiliares en el montaje y mantenimiento de elementos y equipos eléctricos y electrónicos en instalaciones domésticas e industriales, con la calidad requerida, y cumpliendo las condiciones de seguridad laboral vigentes en el ámbito de la electricidad y la electrónica.
- ✓ Montar y mantener instalaciones eléctricas en edificación.
- ✓ Mantener Instalaciones y máquinas eléctricas de Baja Tensión.

Contenido

MÓDULO 1: Procedimientos básicos de electricidad y electrónica – Conceptos básicos de electricidad.
34h

MÓDULO 2: Procedimientos básicos de electricidad y electrónica – montaje de instalaciones.
42h

MÓDULO 3: Instalaciones eléctricas de B.T en edificación.
90h

MÓDULO 4: Mantenimiento de instalaciones y máquinas eléctricas de baja tensión.
90h

Formación complementaria

Además de la formación técnica, se impartirá la siguiente formación:

- Transformación digital, sostenibilidad e igualdad (10h.)



Acompañamiento personalizado

El alumnado de este programa, además de la formación impartida, recibirá un acompañamiento personalizado a través de tutorías individuales y grupales para:

- Facilitar al máximo el aprovechamiento de la formación.
- Facilitar el desarrollo de competencias personales y laborales en función de las características de cada alumno/a.
- Fomentar la contratación al finalizar el programa

INFORMACION DE INTERES:

- Gestión de los contratos de formación e inserción (Intermediación).
- La duración del contrato de formación será de 3 meses.

**Según el número de inscripciones al PIFE, el centro podrá realizar una selección de alumnado. Dicha selección se podrá realizar mediante prueba escrita y entrevista personal con cada candidata y candidato.*



Pamplona – 690 981 219 - 948 78 90 43
comercialnavarra@rodoia.com – www.rodoia.com

